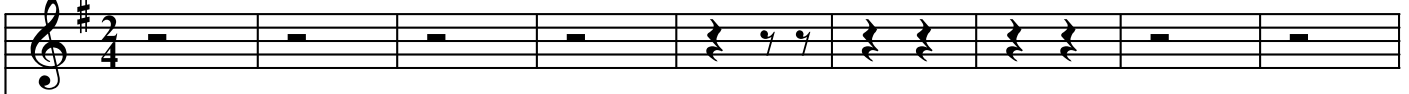


ANIMA DI CRISTO

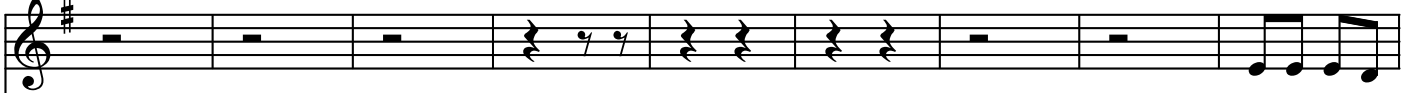
Giuliano Bonelli

♩=80

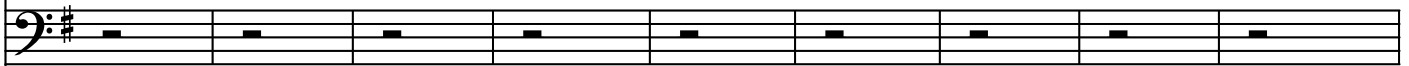
MI- LA- MI- SI MI- RE SOIRE MI-RE MI-



LA- MI- SI MI- RE SOIRE MI-RE MI- MI-



A - ni - ma di



LA- MI- SI MI- RE SOIRE MI-RE MI- MI- LA-



Cri - sto san - ti - fi - ca - mi, cor - po di Cri - sto sal - va - mi, san - gue di Cri - sto i -



MI- SI MI- RE SOIRE MI-RE MI- RE SOL RE



- ne - bri - a - mi, ac - qua del co - sta - to la - va - mi. Lo - de a te per la tu - a im -



DO MI- RE SOL RE DO MI- RE SOL RE DO

- men-sa ca - ri - tà, lo-de a te, tu ti do - ni a me. Lo-de a te per la tu - a im - men-sa ca - ri -

MI- RE SOL RE DO SOL MI- LA- MI- SI

- tà, o Si - gnor, io mi do - no a te. Pas - sio - ne di Cri - sto con - for - ta - mi,

MI- RE SORE MI-RE MI- MI- LA- MI- SI MI- RE

o buon Ge - sù e - sau - di - sci - mi, nel - le tue pia - ghe na - scon - di - mi, non per-met-ter

SOLRE MIRE MI- RE SOL RE DO MI- RE SOL

ch'io mi se - pa - ri da te. Lo-de a te per la tu - a im - men-sa ca - ri - tà, lo-de a te, tu ti

RE DO MI- RE SOL RE DO MI- RE SOL RE

do - ni a me. Lo - de a te per la tu - a im - men - sa ca - ri - tà, o Si - gnor, io mi do - no a

DO SOL MI- LA- MI- SI MI- RE SORE MIRE

te. Dal ma - li - gno di - fen - di - mi, nel - l'o - ra del - la mor - te chia - ma -

MI- MI- LA- MI- SI MI- RE SORE MI-RE

- mi, e co - man - da - mi di ve - ni - re da te, con i san - ti tuoi a - do - rar -

MI- RE SOL RE DO MI- RE SOL RE DO

- ti. Lo - de a te per la tu - a im - men - sa ca - ri - tà, lo - de a te, tu ti do - ni a me.

MI- RE SOL RE DO MI- RE SOL RE DO SOL

Lo-de a te per la tu - a im - men-sa ca - ri - tà, o Si - gnor, io mi do - no a te.

MI- LA- MI- SI MI- RE SOIRE MI-RE MI- RE 7

SOL- DO- SOL- RE SOL-FA SibFA SOIEA SOL-

A - ni-ma di Cri - sto san - ti - fi - ca - mi, cor - po di Cri - sto sal - va - mi, san - gue di

DO- SOL- RE SOL- FA SibFA SOIEA SOL- FA Sib

Cri - sto i - ne - bri - a - mi, ac-qua del co - sta - to la - va - mi. Lo-de a te per la

FA Mib Sib FA Mib SOL- FA Sib

tu - a im - men - sa ca - ri - tà, lo - de a te, tu ti do - ni a me. Lo - de a te per la

FA Mib Sib FA Mib Sib SOLFA SOL-

tu - a im - men - sa ca - ri - tà, o Si - gnor, io mi do - no a te. A - men,

RE SOLFA SOEA MIFA SOL

a men, a - men.