

AVE, PIENA DI GRAZIA

Francesco Buttazzo

♩=76

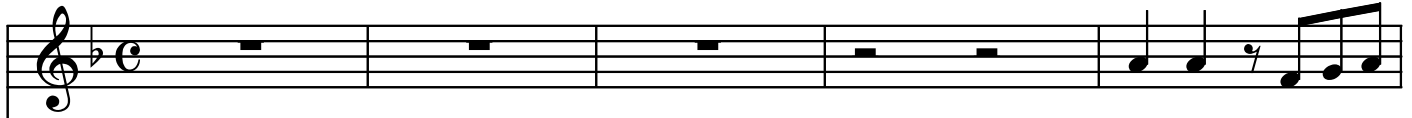
SOL-9

LA-7

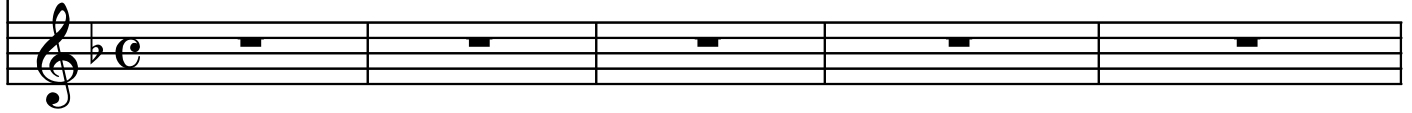
Sib7+

SOL- DO7

FA



A - ve, pie-na di



DO

RE-

DO6

Sib



gra - zia,

Ma - dre del Sal - va - to - re,

u - mi - le pre-di-

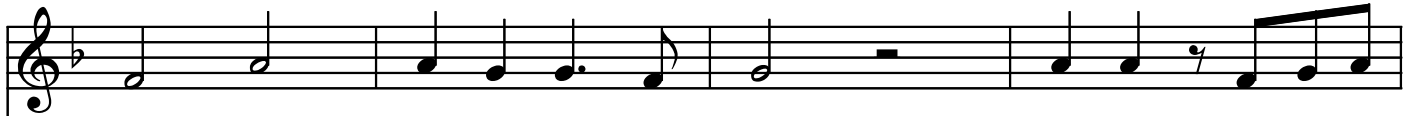


FA

SOL-9

DO

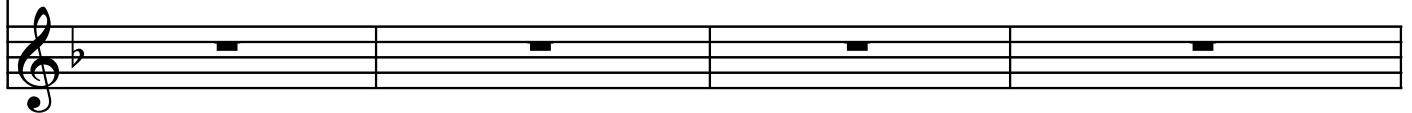
FA



- let - ta,

Di - o è con te!

Ar - ca del - l'Al - le-



DO

RE-

DO6

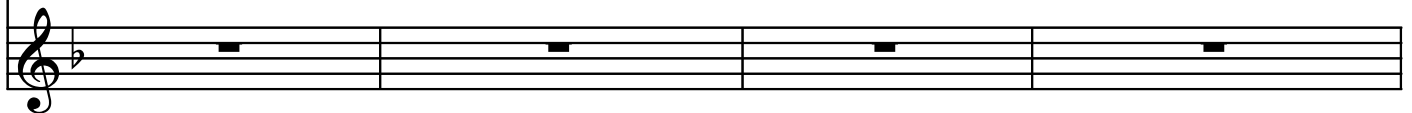
Sib



- an - za,

por - ti in te il Si - gno - re,

Lu - i ti ha guar-



FA

RE-7

SOL- DO

FA

FA



- da - ta,

Ver - gi - ne Ma - ri - a.

Fi - glia del - le pro-



MI-7 LA4LA RE-7+ 7 6 LA- Sib

- mes - se, Ma - dre del tuo Mes - si - a, og - gi la pro - fe -

FA RE-7 SOL-7 DO 9- FA

- zi - a, si è com - piu - ta in te. Vie - ne dal tu - o

MI-7 LA4LA RE-7+ 7 6 LA- Sib

grem - bo, Ver - gi - ne Im - na - co - la - ta, tut - ta la spe -

FA RE-7 SOL- DO RE-7 LA-7 Sib7+

- ran - za, per l'u - ma - ni - tà.

Sib DO SOL FA#-7 SI4SI MI-7+ 7 6

Tu hai ge - ne - ra - to, Ma - dre nel tuo si -

SI- DO SOL MI-7 LA-

len - zio, Cri - sto la Pa - ro - la, che ci sal - ve-

RE 9- SOL FA#-7 SI4SI MI-7+ 7 6

- rà. Tu sei la no-.stra Ma - dre, tu sei la no-stra

SI- DO SOL MI-7 LA- RE

gui - da, pre - ga per i tuoi fi - gli, Ver - gi - ne Ma-

MI- SOL LA- RE SOL DO SOL

- ri - a, Ver - gi - ne Ma - ri - a.